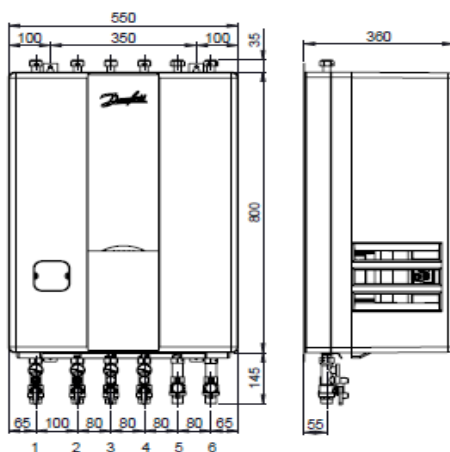
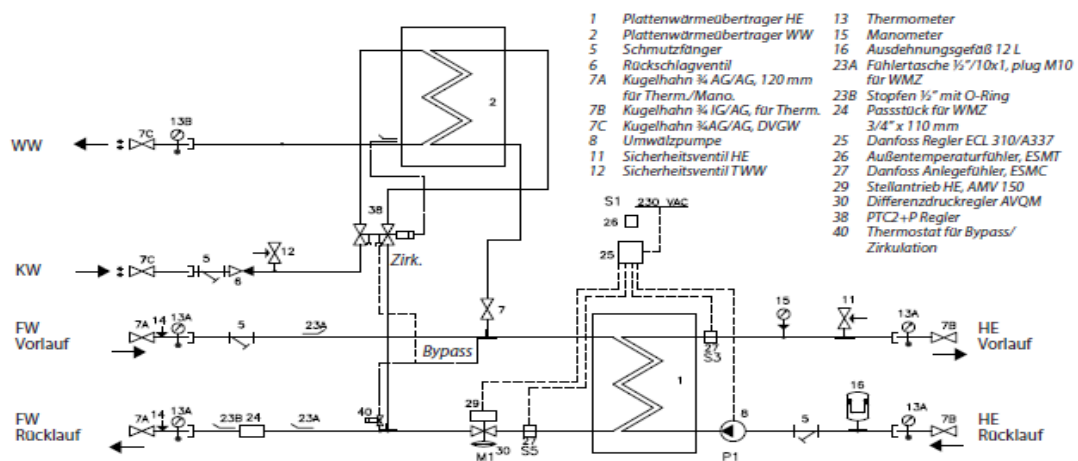


Anlage 1: Schema der Wärmeübergabestation mit Eigentumsgrenzen

Schaltschemata

Prinzipschaltbild der Wärmeübergabestation Typ Akva Lux II VXi mit einer Leistung von 15 kW und 55 kW Warmwasserbedarf (Standardausführung)



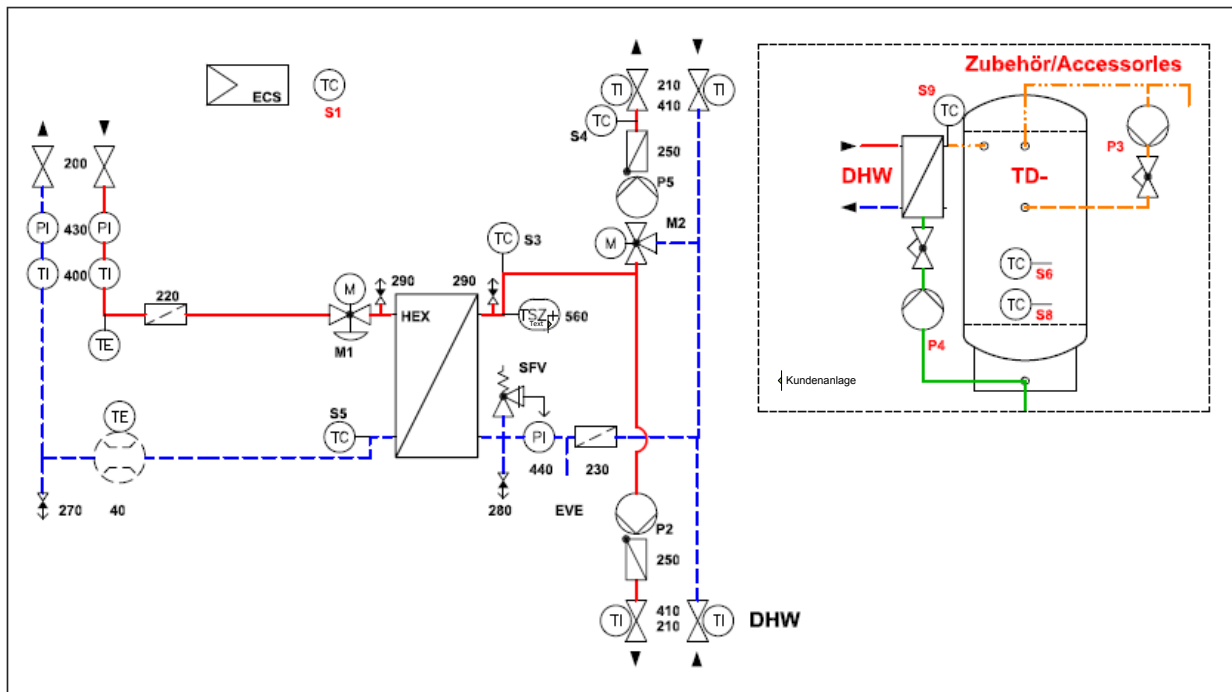
Anschlüsse:

1. Fernwärme (FW) Vorlauf
2. Fernwärme (FW) Rücklauf
3. Heizung (HE) Rücklauf
4. Heizung (HE) Vorlauf
5. Warmwasser (WW)
6. Kaltwasser (KW)



Wärmeübergabestation größer 15 kW Heizlast für Raumwärme mit Warmwasserspeicher

Alle Gebäude, für die die Standardausführung der Wärmeübergabestation nicht geeignet ist, wird nach Rücksprache mit den SWD eine für das Gebäude geeignete Wärmeübergabestation ausgewählt.



Typ: 1 Heizkreis / geregelt mit Kombiventil / nachgeregelt mit Mischer Sekundärabgang Speicherladesystem
 Applikation: A367.2c

