

**WERDEN SIE TEIL
DER ENERGIEWENDE:
mit günstigem Mieterstrom.**

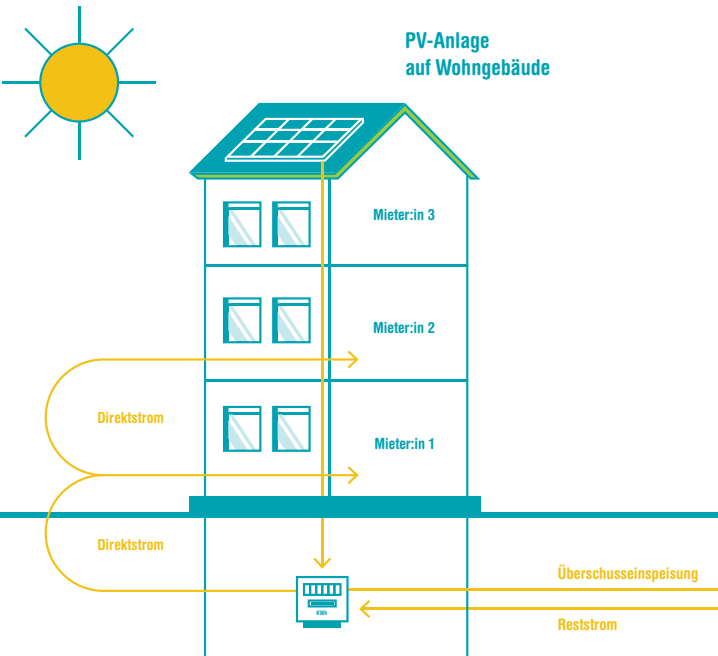


Was ist Mieterstrom?

Beim Mieterstrom wird ein großer Teil der Energie direkt dort, wo Sie wohnen, erzeugt und kann von Ihnen als Mieter:in unmittelbar genutzt werden. Ihre Vorteile: Dieser Strom ist nicht nur absolut klimaneutral und nachhaltig, sondern auch deutlich günstiger als Strom aus dem öffentlichen Netz.

Wie funktioniert das Mieterstrommodell genau?

Die SWD installieren in Absprache mit den Eigentümer:innen eine Photovoltaik-Anlage auf dem Dach des Mehrfamilienhauses. So wird bei Ihnen vor Ort echter Ökostrom erzeugt und als Direktstrom in Ihr Hausnetz eingespeist. Sie als Mieter:in können diesen Strom sofort in Ihrer Wohneinheit nutzen. Sobald dieser selbsterzeugte Strom verbraucht worden ist, wird Ihre Wohneinheit automatisch mit grünem Strom aus dem öffentlichen Netz versorgt. Somit ist jederzeit eine hundertprozentige Versorgungssicherheit gewährleistet.



Was muss ich tun, um vom Mieterstrommodell zu profitieren?

Hat das Miethaus eine PV-Anlage der SWD installiert, können Sie sich für unser Produkt SWD Mieterstrom entscheiden und einen neuen Vertrag abschließen. Das Besondere: Bei diesem Vertrag wird zwischen dem verbrauchsabhängigen Arbeitspreis nach Netzpreis und dem vor Ort erzeugten Photovoltaik-Strom unterschieden. Nach Abschluss des Vertrags profitieren Sie als Mieter:in automatisch von einer günstigeren Stromversorgung.

Warum Mieterstrom immer günstiger sein wird?

Beim Mieterstrommodell wird ein Großteil des Stroms nicht über das öffentliche Stromnetz transportiert. Somit fallen keine Netzentgelte und Konzessionsabgaben an. Zudem ist Strom, der auf dem Dach in einer Photovoltaik-Anlage produziert wird, von der Stromsteuer befreit.









Wie viel günstiger ist der Direktstrom aus der Photovoltaik-Anlage gegenüber dem normalen Netzstrom?

Der Direktstrom aus der Photovoltaikanlage wird immer günstiger als der Bezug aus dem Stromnetz sein. Ein 3–4 Personen-Haushalt mit einem PV-Stromanteil in Höhe von 50 % könnte bis zu 155 Euro pro Jahr sparen. Die genaue Ersparnis hängt vom aktuellen Preisniveau für den normalen Netzstrom ab und kann noch höher ausfallen.

Vorteile für Mieter:innen:



-  Sparvorteile durch günstigen Mieterstromtarif
-  Wichtiger Beitrag zur Energiewende vor Ort
-  Nutzung von vor Ort erzeugtem Ökostrom
-  Mehr Unabhängigkeit vom Strommarkt

Die Vertragsfakten des Mieterstrommodells in der Übersicht.

Preisgarantie	keine
Erstvertragslaufzeit	bis zum 31. März eines Kalenderjahres
Kündigungsfrist	ein Monat
Verlängerung	unbefristet
Abrechnungsintervall	jährlich
Zahlungsoptionen	Vorkasse, Überweisung oder Lastschrift
Rechnung	online abrufen oder per Post bekommen
Serviceumfang	online, per E-Mail, Chat, telefonisch oder persönlich im Kundencenter
Herkunft	Regionalstrom

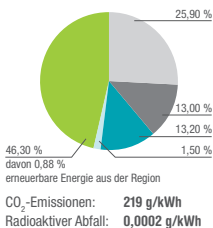
Ich finde es toll, dass wir auf dem Dach echten Ökostrom produzieren, den wir umgehend in unserer Wohnung nutzen können. Und ganz nebenbei sparen wir in unserem Haushalt bis zu 200,- Euro Stromkosten pro Jahr ein.

Felix Dreser
Mieter

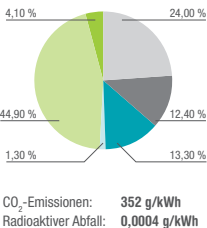
Stromkennzeichnung für 2020

gemäß § 42 des Energiewirtschaftsgesetzes vom 03.08.2011

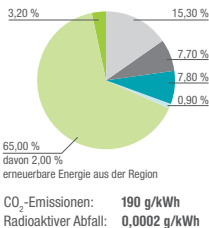
SWD Energieträgermix gesamt:



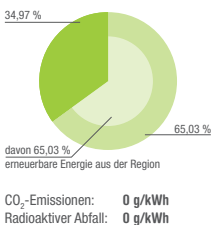
Energieträgermix Deutschland:



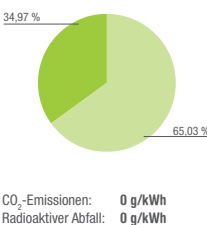
SWD Energieträgermix verbleibend:



SWD Energieträgermix Regionalstrom:



SWD Energieträgermix Ökostrom:



Der Verbraucherservice der Bundesnetzagentur für den Bereich Elektrizität und Gas.

Der Verbraucherservice der Bundesnetzagentur für den Bereich Elektrizität und Gas und Schlichtungsstelle Energie e.V. stellt Ihnen Informationen über das geltende Recht, Ihre Rechte als Haushaltskunden über Streitbeilegungsverfahren für die Bereiche Elektrizität und Gas zur Verfügung und ist unter folgenden Kontaktdaten erreichbar:

Bundesnetzagentur für Elektrizität, Gas, Telekommunikation, Post und Eisenbahnen Verbraucherservice, Postfach 8001, 53105 Bonn, Mo. – Fr.: 09:00 – 15:00 Uhr, Telefon: 030 22480-500, Fax: 030 22430-323, E-Mail: verbraucherservice-energie@bnetza.de

Zur Beilegung von Streitigkeiten kann ein Schlichtungsverfahren bei der Schlichtungsstelle Energie e.V. beantragt werden. Voraussetzung dafür ist, dass unser SWD-Kundenservice angerufen und keine beidseitig zufriedenstellende Lösung gefunden wurde. Die SWD ist zur Teilnahme am Schlichtungsverfahren verpflichtet. Die Schlichtungsstelle Energie e.V. ist wie folgt erreichbar:

Schlichtungsstelle Energie e.V., Friedrichstr. 133, 10117 Berlin, Telefon: 030 2757240-0, Fax: 030 2757240-69, Internet: schlichtungsstelle-energie.de, E-Mail: info@schlichtungsstelle-energie.de

Hintergrund: Ab dem 15.12.2005 müssen laut Energiewirtschaftsgesetz die Umweltauswirkungen des verkauften Stroms gekennzeichnet werden. Umweltauswirkungen sind CO₂-Emissionen und radioaktiver Abfall, die bei der Erzeugung von Strom innerhalb eines Kraftwerkes oder Kraftwerkparks anfallen. Dabei wird der Ausstoß an CO₂ in g/kWh angegeben. Als Bewertungsmaßstab für die radioaktiven Abfälle gelten die abgebrannten entladenen Brennstäbe eines Jahres.

Mehr Informationen finden Sie auch unter:
www.stadtwerke-dueren.de/mieterstrom